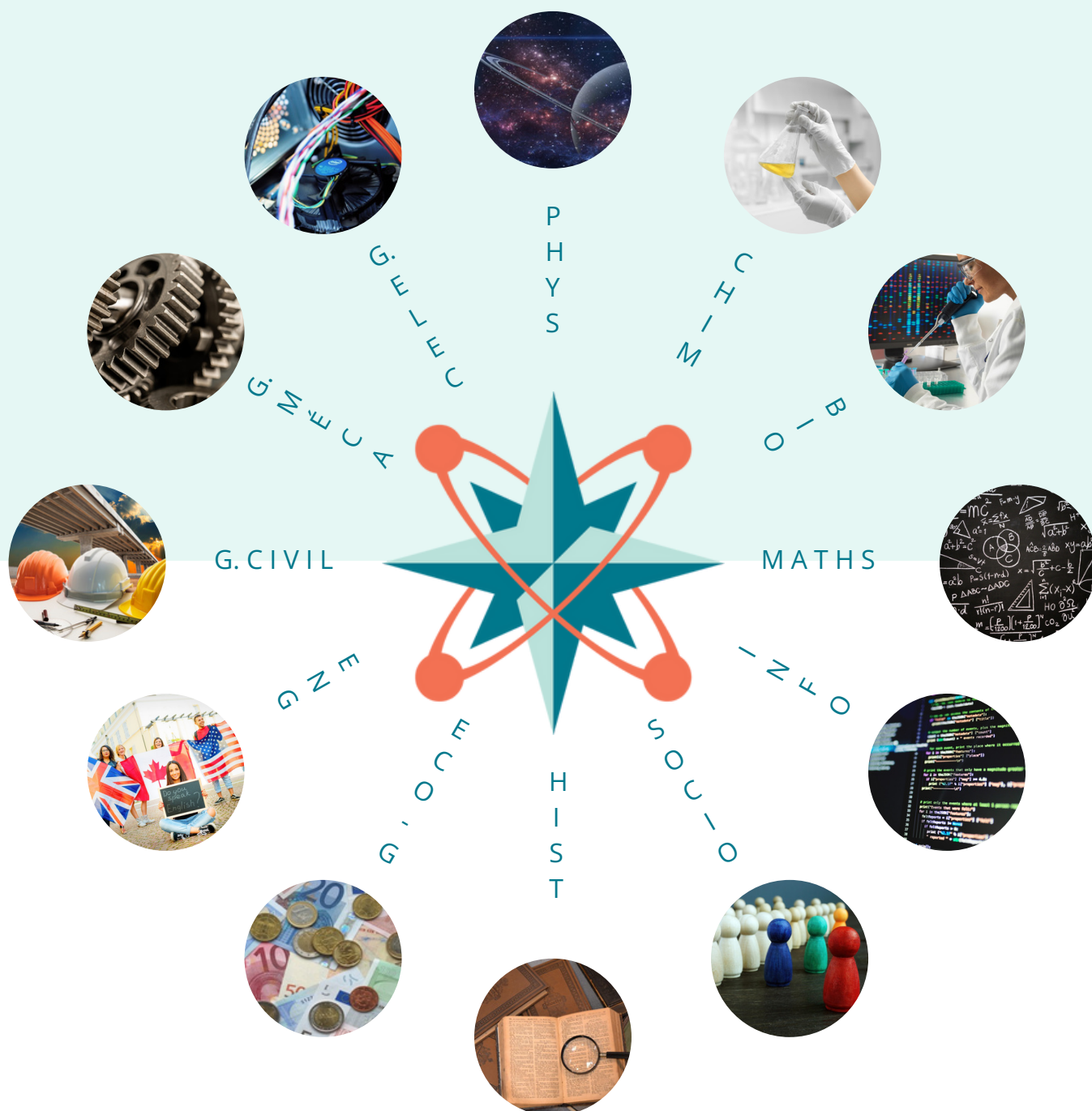
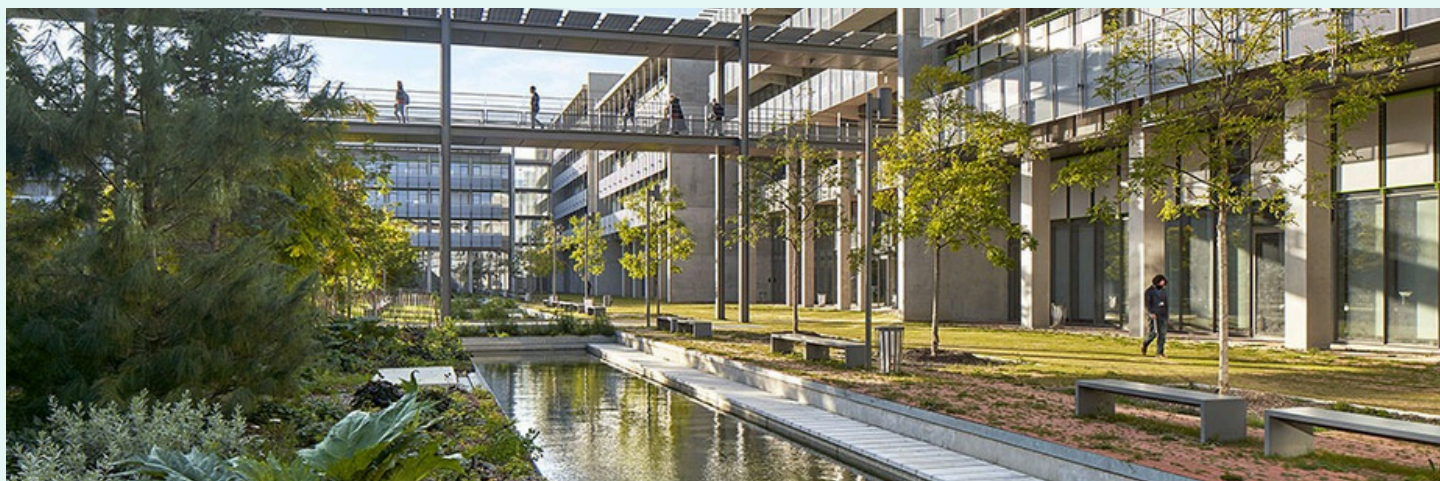


SENS PARIS-SACLAY

Junior de l'ENS PS



école _____
normale _____
supérieure _____
paris—saclay _____



LA JUNIOR DE L'ÉCOLE NORMALE SUPÉRIEURE DE PARIS-SACLAY

Créée en 2017, SENS Paris-Saclay est une association pédagogique de conseil de loi 1901 à but non lucratif, administrée par les normaliens de l'École Normale Supérieure Paris-Saclay.

Notre objectif est de donner l'opportunité aux normaliens de l'ENS PS de mettre en pratique leurs compétences et connaissances académiques. Aujourd'hui, ce sont des valeurs **d'excellence, de rigueur et d'innovation** qui animent notre travail, et que nous mettrons à profit pour mener à bien vos missions.

L'ENS Paris-Saclay met à votre disposition les compétences de normaliens **rigoureusement sélectionnés** et **formés** par l'ENS Paris-Saclay.

La proximité avec le monde de la **recherche**, caractéristique des ENS, permet aux normaliens d'appréhender chaque problématique sous un œil **innovant** et **critique**.

La pluridisciplinarité, notre spécialité !

12 départements d'enseignements



Graphisme et web design



Ingénierie



Conseils en Stratégie, Finance, Management



Informatique, Big Data, Machine Learning



Science du vivant, physique, chimie



Traduction

13 laboratoires scientifiques

Notre fonctionnement

Rendez-vous client

Nous établirons un premier contact et étudions les enjeux soulevés par votre problématique, afin de cibler au mieux vos besoins.



Création de votre étude sur mesure

Nous vous ferons parvenir une proposition d'intervention dans les plus brefs délais, présentant la méthodologie et le contrat choisis pour satisfaire vos besoins.



Recrutement de vos intervenants

Nous sélectionnerons, parmi les normaliens volontaires, ceux dont la motivation, les valeurs et les qualifications répondent le mieux à vos attentes.



Accompagnement par un chef de projet

Il sera un intermédiaire entre vous et l'intervenant. Disponible et dynamique, il sera en contact permanent avec vous afin que vous puissiez suivre et guider la réalisation de l'étude.

Rendu du résultat de votre étude

Une fois l'étude terminée, nous vous ferons parvenir une synthèse claire et visuelle de nos conclusions et recommandations. Celle-ci pourra faire l'objet d'une présentation orale sur demande.



Expérience client

Notre mission est de vous mettre en relation avec des normaliens compétents et motivés qui sauront s'adapter à vos besoins.

SENS Paris-Saclay bénéficie de la **formation d'excellence** de ses intervenants dans leurs domaines d'expertise.

Les chefs de projets de SENS Paris-Saclay vous accompagneront tout au long de notre partenariat afin de garantir un **service de qualité**.

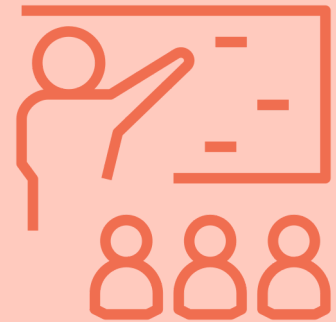
Nos compétences généralistes

L'ENS Paris-Saclay couvre un large éventail de disciplines allant des sciences fondamentales aux sciences humaines et sociales favorisant la **pluridisciplinarité** et la **diversité des domaines d'expertises** des normaliens. Chaque département forme les normaliens **à la pointe de la recherche** dans leur discipline.

Formés pour et par la recherche, tous les normaliens, quelque soit leur domaine d'expertise, possèdent un solide socle de compétences commun :

Vulgarisation scientifique et enseignement

- Vulgarisation et transcription de documents scientifiques, en langue étrangère ou en français.
- Création de support pour transmettre des connaissances scientifiques
 - poster
 - présentation
 - vidéo
 - exposition
- Création de jeu de société pédagogique
- Conception de kit expérimentaux pédagogie



Recherche

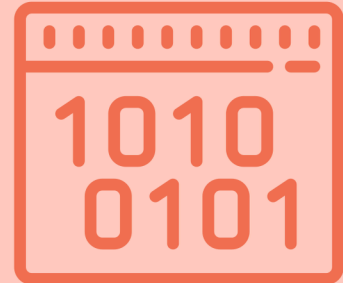
- Étude bibliographique
- Mener à bien un projet de recherche dans son intégralité
- Rédaction de protocoles expérimentaux
- Rédaction / relecture / critiques d'article de recherche



Les compétences spécialisées

Informatique & Mathématiques

- Traitement et analyse des données, d'images, de vidéos, signaux sonores ou acoustiques, de texte...
- Application de tous les algorithmes classiques et nouveaux de représentation et d'interprétation des données (ML).
- Architecture informatique haute performance
- Algorithmique
- Programmation
- Logique
- Langages formels
- Calculabilité et complexité.



Économie et Gestion

- Étude de marché,
- Audit
- Comptabilité
- Analyse financière
- Marketing
- Communication
- Analyse économique
- Formalisation de modèle économique
- Économétrie appliqué aux sciences de gestion
- Analyse de politiques économiques.



Sociologie

- Rédaction d'article de journal
- Enquête qualitative
- Analyse sociologique
- Formalisation de modèle sociologique
- Analyse de politiques sociales.



Histoire

- Archives
- Recherche documentaire



Génie civil

- Matériaux du Génie Civil
- Mécanique des milieux continus pour les solides et les fluides
- Vibrations, ondes et acoustique
- Modélisation du comportement des matériaux
- Comportement des structures et des sols
- Production et conversion de l'énergie
- Écoconception et construction durable
- Transferts massiques/thermiques dans les bâtiments
- Méthodes numériques appliquées au Génie Civil
- Méthodes expérimentales pour le Génie Civil



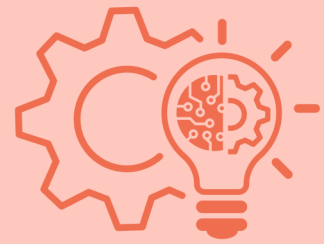
Génie mécanique

- Mécanique des milieux continus solides et fluides
- Ondes et acoustique dans les fluides
- Vibrations des solides
- Sciences des matériaux, composites, matériaux avancés
- Structures poly-articulées et mesures 3D multi capteurs
- Systèmes évènements discrets et systèmes dynamiques hybrides
- Conception et dimensionnement des transmissions mécaniques hybrides.



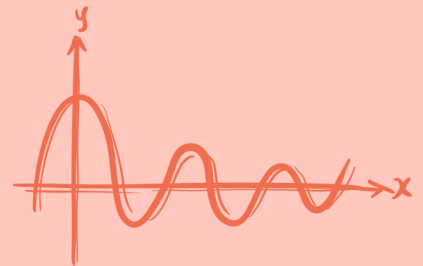
Génie Électronique

- Télécommunication
- Automatique
- Conversion d'énergie
- Électronique
- Traitement du signal et des images
- Informatique industrielle



Physique

- Sciences quantiques, de la lumière, des matériaux et nanosciences
- Photonique moléculaire pour les télécommunications et la biologie, biophysique



Chimie

- Chimie organique
- Chimie inorganique
- Mécanique quantique
- Spectroscopies
- Thermodynamique



Biologie

- Biochimie, microbiologie et la biologie humaine
- Aborder la biologie moderne de manière intégrée en faisant une place importante aux pathologies humaines (maladies infectieuses, cancer, etc.)
- Écologie : étude de l'impact de l'homme dans son environnement



Anglais

- Traduction
- Relecture
- Culture anglo-saxonne





Contactez-nous

Mail : contact@sens-ps.fr

LinkedIn : SENS-Paris-Saclay

Téléphone : 07.83.44.48.47

Site internet : www.sens-ps.fr



Junior-Entreprises
du Plateau de Saclay

université
PARIS-SACLAY

école _____
normale _____
supérieure _____
paris—saclay _____